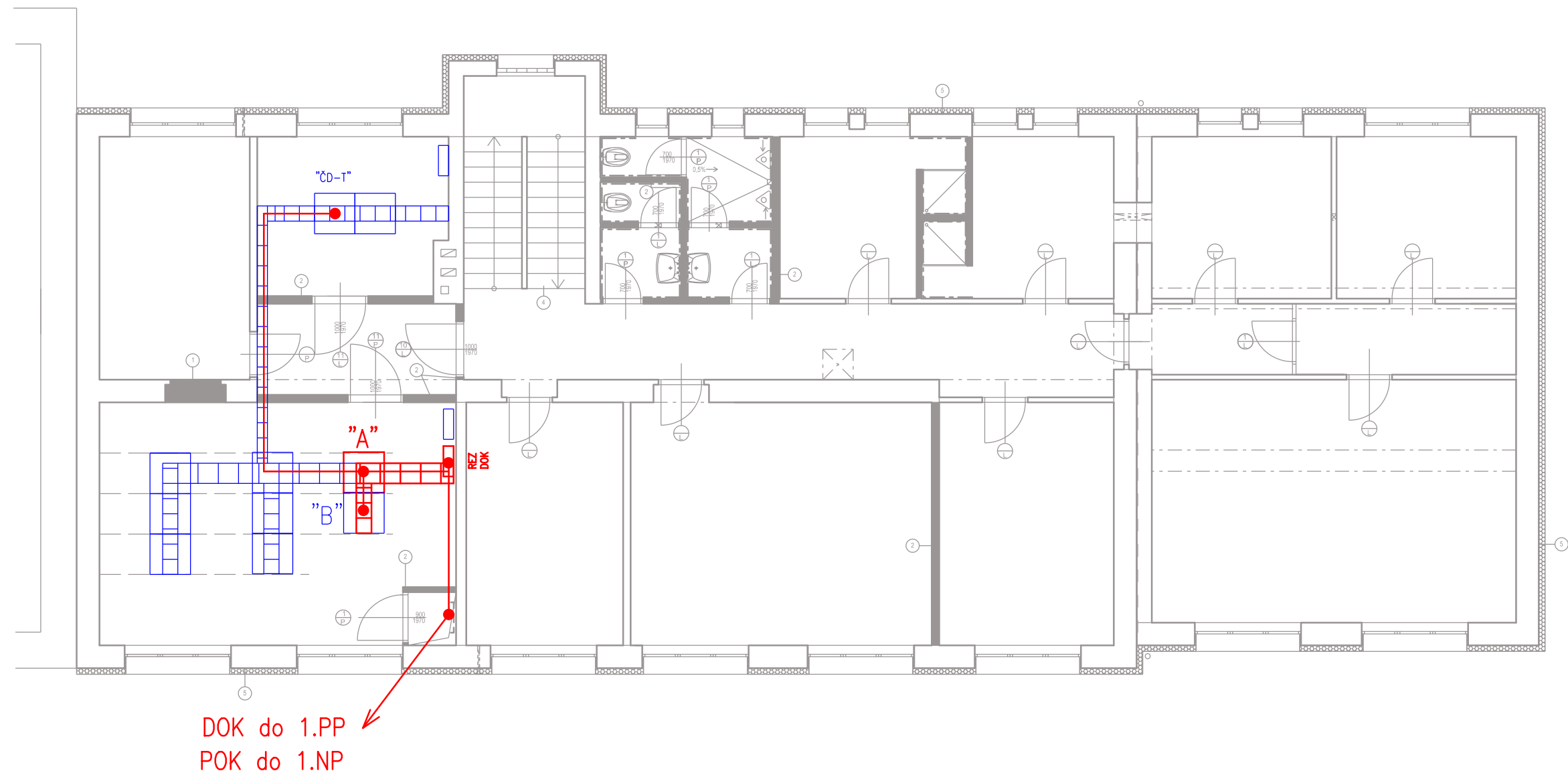


PŮDORYS 2.NP - NÁVRHOVÝ STAV



Vysvětlivky:

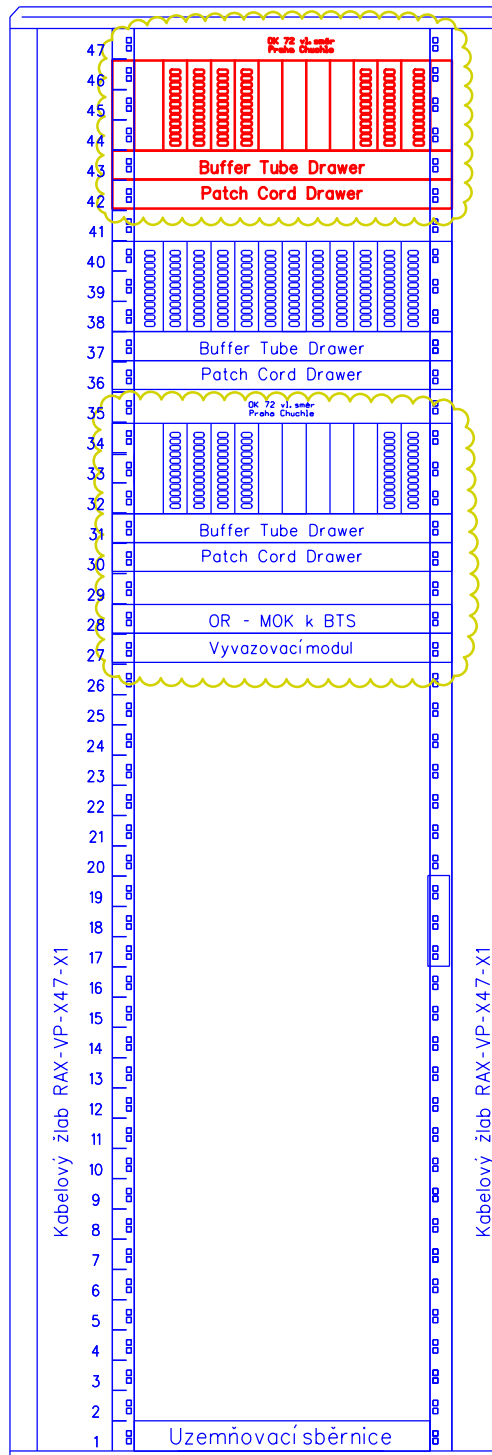
- Nové zařízení a ukončení DOK a TK
- Nové zařízení vybudované v rámci jiných PS a SO
- Rušená zařízení



Předmět změny

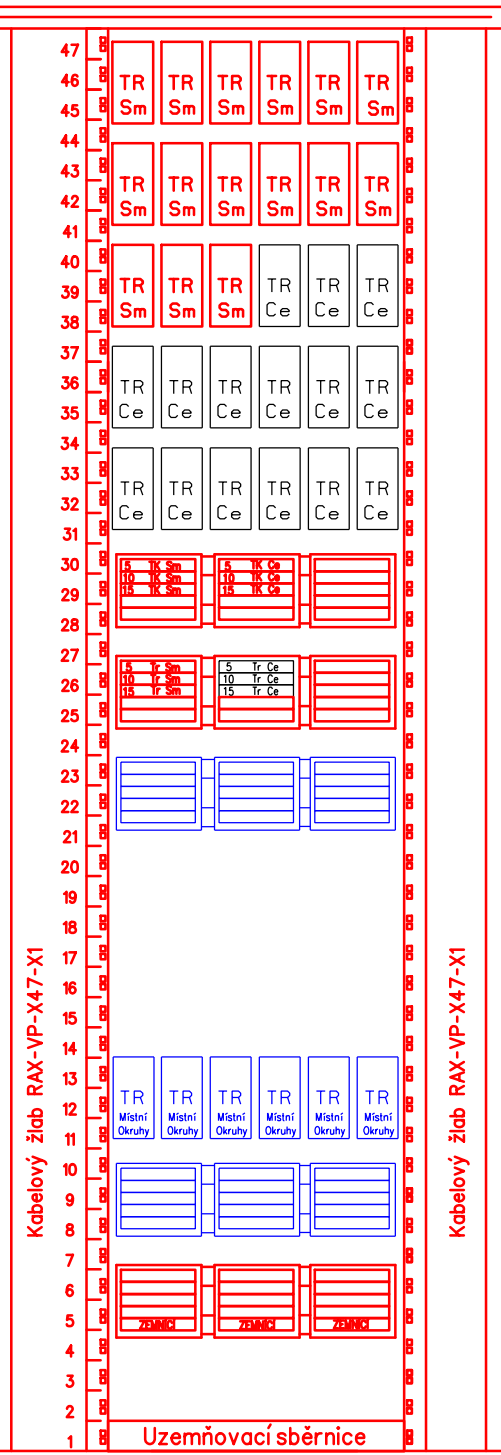
Skříň "B"

skříň 19" 800x800 47U, DOK, POK

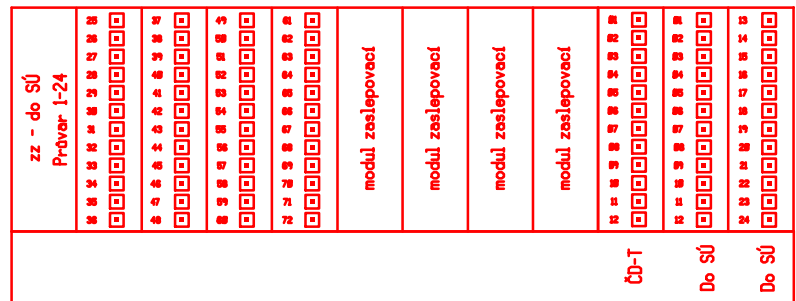


Skříň "A"

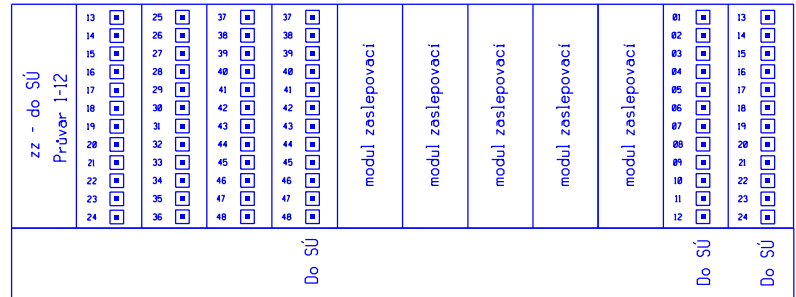
skříň 19" 800x800 47U, TK a MK



OK 72V, 10Amp
Dob. Velká Chuchle - Praha Radotín



OK 48V, 10Amp
Dob. Velká Chuchle - Praha Radotín

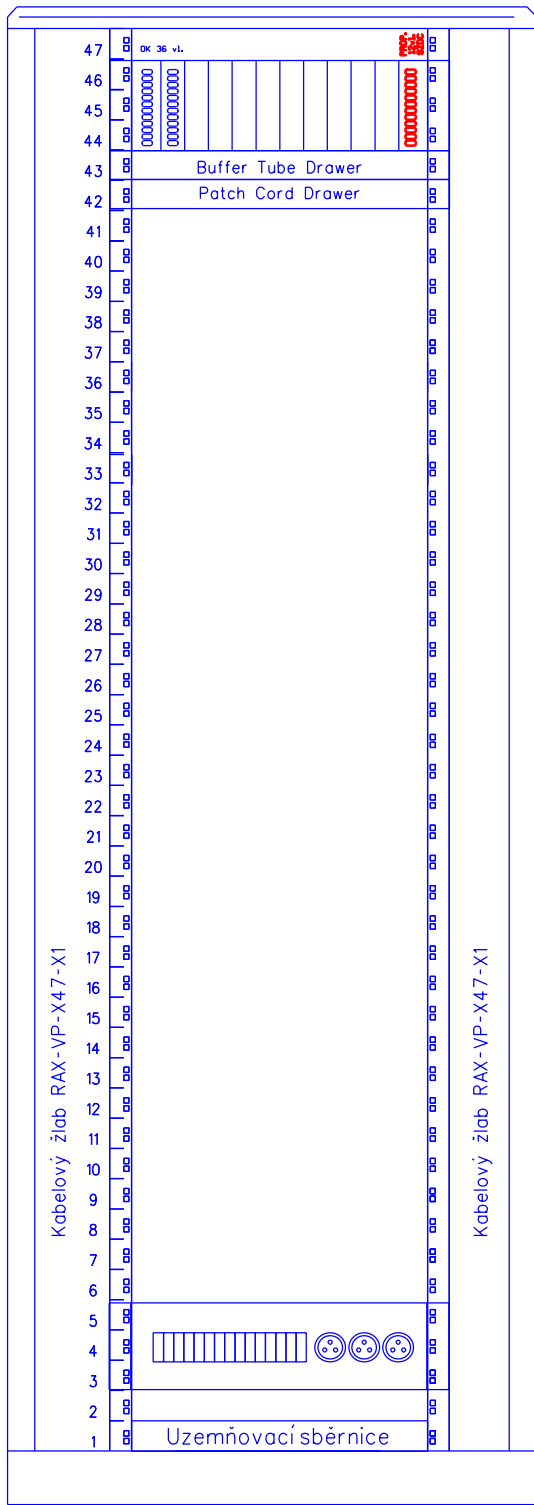


Optický rozvaděč ve Stavební ústředně



Skříň "ČD-T"

skříň 19" 800x800 47U, DOK



PS 91-22-01
D.2.5

Číslo změny:	Obsah změny:	Datum změny:
01	Úprava postupů výstavby optimalizace trati a MUK Velká Chuchle	09/2017
02	Úprava profilů DOK na 144 vláken	03/2021
03	-	-

Objednatel:	Správa železniční dopravní cesty
Generální projektant:	SUDOP PRAHA a.s. Olšanská 1a, 130 80 Praha 3 tel.: +420 267 094 111 e-mail: praha@sudop.cz
Hlavní inženýr projektu:	ING. MIROSLAV KRSEK
Garant profese:	ING. MARTIN ŠTROF

Středisko:	ELEKTROTECHNIKY, TRAKCE, SDĚLOVACÍ A ZABEZPEČOVACÍ TECHNIKY
Vedoucí střediska:	ING. MARTIN RAIBR
Odpovědný projektant SO, IO, PS:	VRATISLAV HŮLA
Vypracoval:	VRATISLAV HŮLA
Kontroloval:	ING. PETR POUPA

Název akce:	OPTIMALIZACE TRATI PRAHA SMÍCHOV (MIMO) - ČERNOŠICE (MIMO)	Číslo smlouvy:	16-059.250
Část:	D.2 ŽELEZNIČNÍ SDĚLOVACÍ ZAŘÍZENÍ	Projektový stupeň:	PROJEKT
PS 91-22-01 PRAHA SMÍCHOV - ČERNOŠICE, DOK A TK		Datum:	03/2021
Název přílohy:	UKONČENÍ DOK A TK VE VB PR.RADOTÍN - 2.NP	Číslo části:	D.2.5
		Měřítko:	1 : 100
		Počet formátů:	5xA4
		Číslo přílohy:	8.9

OKUMENT LZE UŽÍVAT POUZE VE SMYSLU PŘÍSLUŠNÉ SMLOUVY O DÍLO, ŽÁDNÁ JEHO ČÁST NEMŮŽE BYT DLE ZÁKONA 121/2000 SB. KOPÍROVÁNA NEBO JINÝM ZPŮSOBEM ROZŠÍŘOVÁNA. BEZ SOUHLASU SUDOP PRAHA a.s.